

Rotary
Club Paternò - Alto Simeto
Distretto 2110 R.I.



ISTITUTO TECNICO
ARCHIMEDE CATANIA
SETTORE TECNOLOGICO

Il presidente Salvatore Mammana

Intelligenza artificiale: quali vantaggi per l'umanità

La social robotics per la didattica e la terapia

Relatore D. Lombardo, informatico

Arte e robotica educativa

Relatore D. Ardito, ingegnere

*Interazione con i robot progettati dagli alunni dell'Istituto Tecnico Archimede,
a cura dei docenti D. Ardito e R. Mangano*

Hotel Nettuno, Giovedì 13 Giugno 2019 ore 19:30

Viale R. di Lauria, 121, Catania

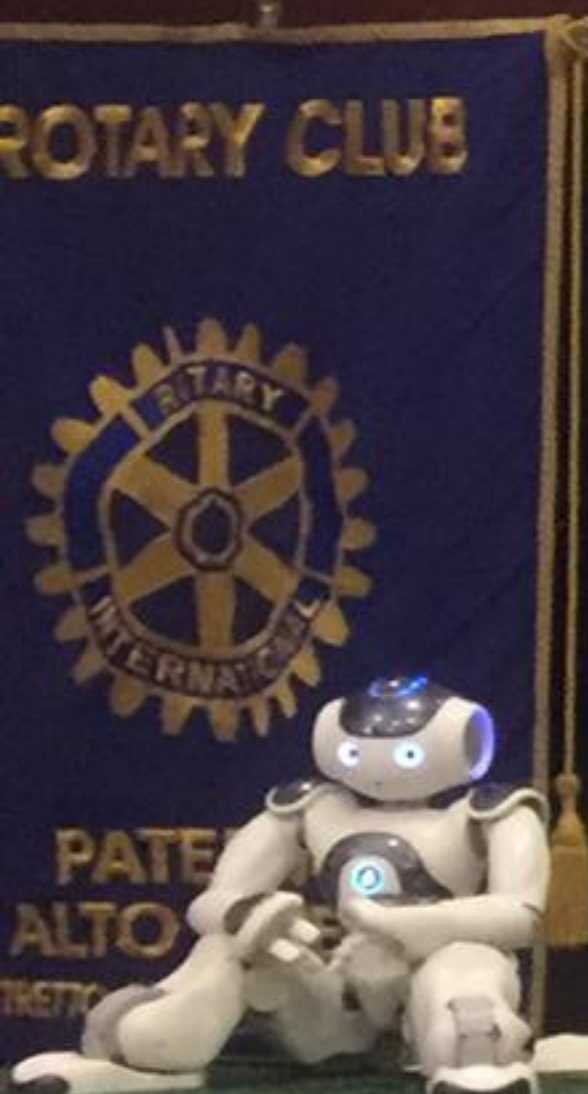


The projection screen displays four panels illustrating different modes of RAT (Robot-Assisted Therapy) use:

- Top Left:** A therapist (Terapista) and a child (Bambino) are interacting with a robot (Robot) at a table. A co-therapist operator (Operatore Coterapista con Mac) is also present. Labels: Terapista, Robot, Bambino, Operatore Coterapista con Mac.
- Top Right:** A therapist (Terapista) and a child (Bambino) are interacting with a robot (Robot) using an iPad. Labels: Terapista, Bambino, iPad.
- Bottom Left:** A therapist (Terapista) and a child (Bambino) are interacting with a robot (Robot) using a laptop. A co-therapist operator (Operatore Coterapista con Mac) is also present. Labels: Terapista, Robot, Bambino, Operatore Coterapista con Mac.
- Bottom Right:** A therapist (Terapista) and a child (Bambino) are interacting with a robot (Robot) using a laptop. Labels: Terapista, Robot, Bambino.

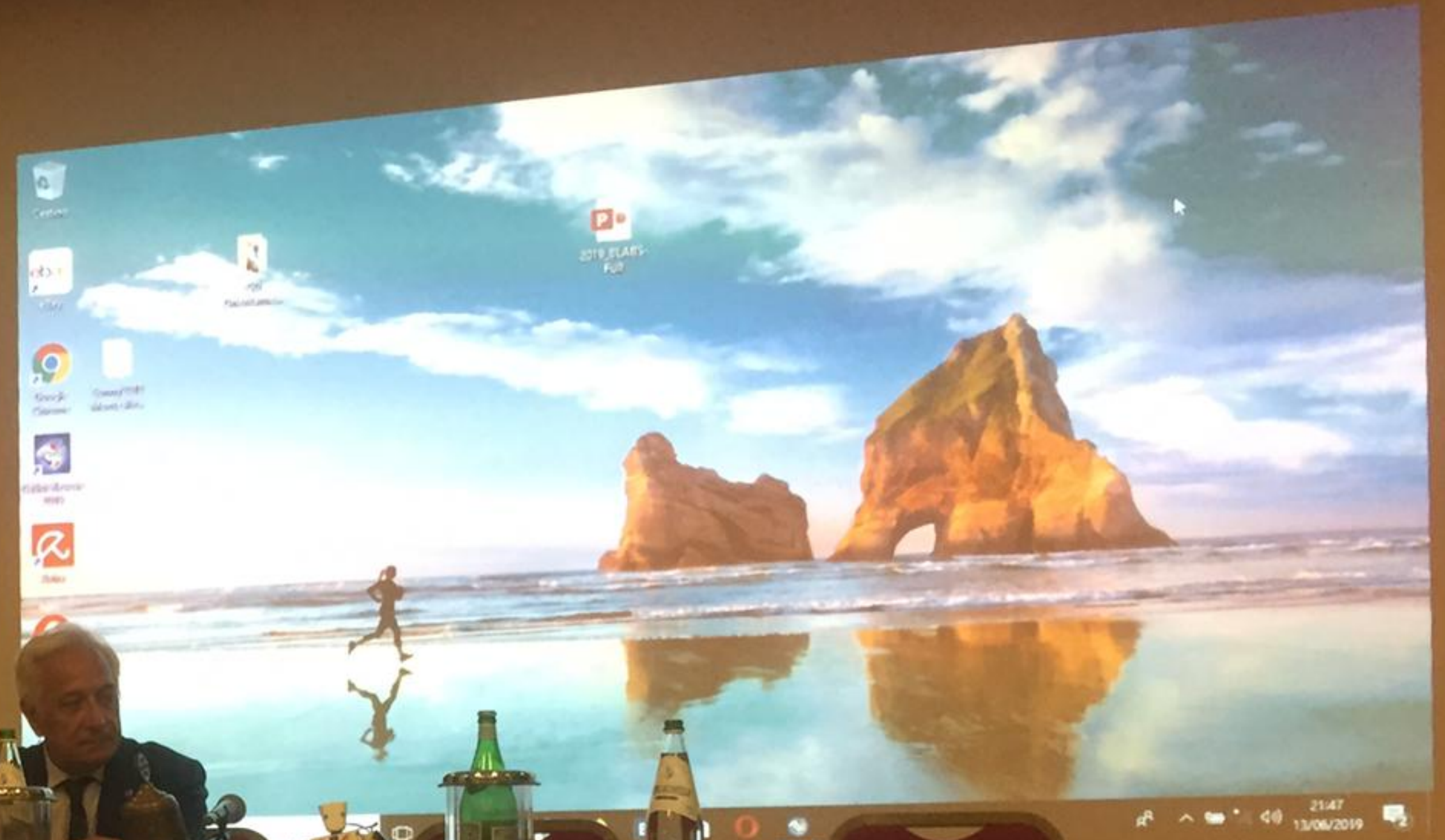
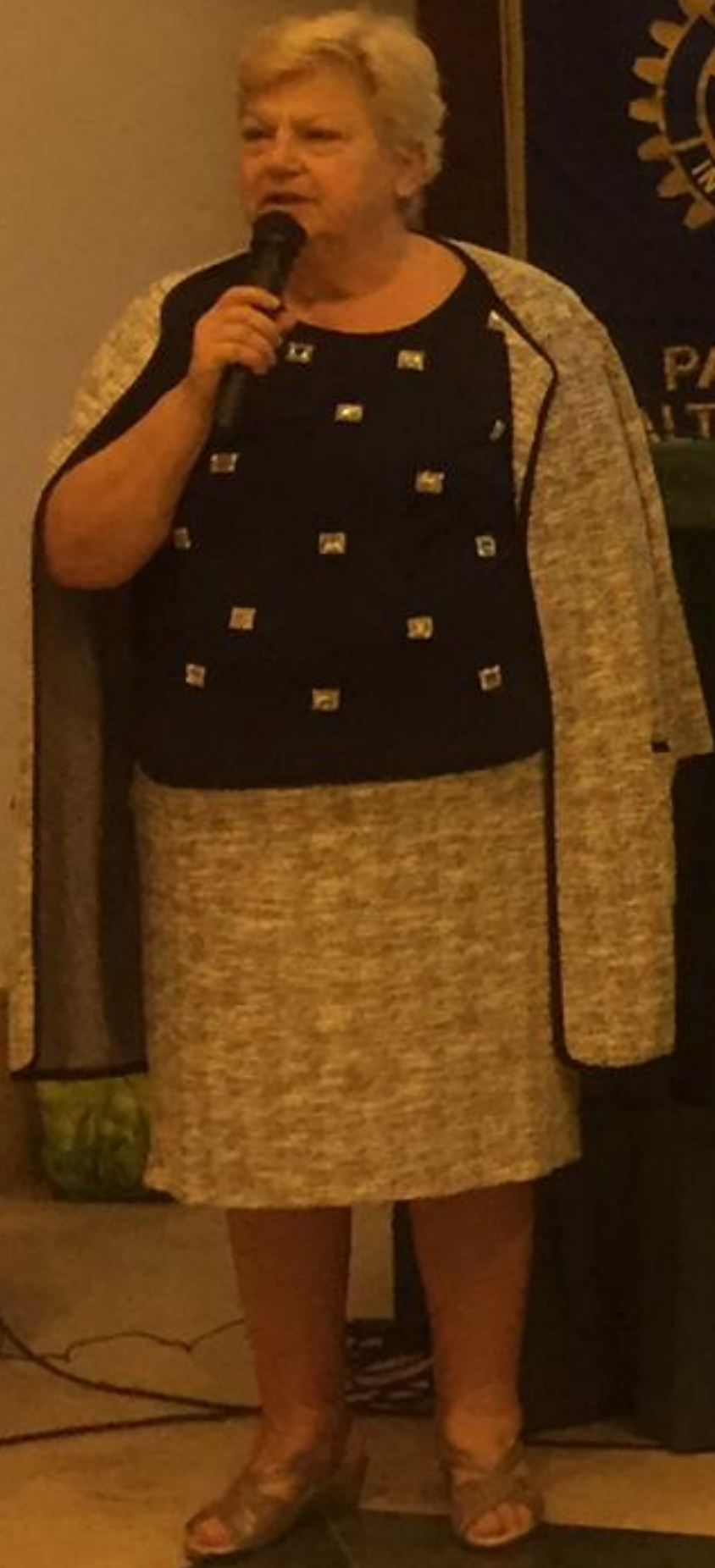
Additional text on the screen includes "A-RAT RAT in modalità remota" at the top right and "RC RAT RAT in controllo remoto" at the bottom left. A logo with the letter 'b' is visible in the bottom right corner.













ROTARY CLUB
PATERNÒ
ALTO SIMETO
SICILIA E MALTA

HOTEL NETTUNO