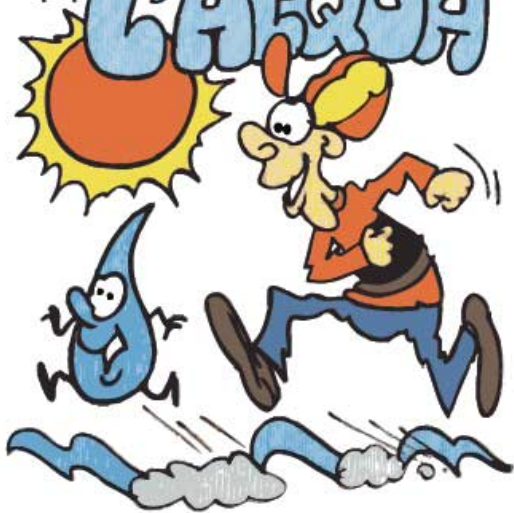


Foto's

# SISI E L'ARQUA



# LA CULTURA DELL'ACQUA



Con lo spirito della continuità con i Governatori che lo hanno preceduto - a partire dall'anno del centenario, quando il presidente internazionale Glenn E. Estess Sr ha voluto l'istituzione della "Task Force" distrettuale per "Acqua" - Salvatore Lo Curto ha ripubblicato il fumetto "Gigi e l'acqua" che in occasione dell'evento internazionale del Rotary: "Sorella Acqua" ad Assisi è stato anche tradotto in inglese per darne divulgazione ai congressisti convenuti.

L'acqua, un bene irrinunciabile diffuso in maniera non uniforme nel globo, sia in quantità che in qualità, che sarà sempre di più una risorsa la cui salvaguardia ed il cui consumo denoteranno e caratterizzeranno la "civiltà" dei popoli, e la cui carenza (qualitativa e quantitativa) potrà nel tempo essere, sempre di più, motivo di contrasto tra le genti che in maniera differenziata ne godranno i benefici.

Tale enorme problematica, che si intreccia anche con il tema della pace, interessa il Rotary che la considera uno degli argomenti con il quale l'umanità dovrà confrontarsi nel prossimo futuro. La Rotary Foundation, in tal senso è stata ed è strumento per mitigare, limitare, ridurre, attraverso i rapporti tra tutti i club del mondo, le disparità e le problematiche che si legano all'acqua.

Ma il distretto 2110 - che molto ha fatto in passato e che molto fa nel presente concretamente per l'Acqua tramite la Rotary Foundation, nella sua area territoriale e non, ben definita geograficamente al centro del Mediterraneo - nell'ambito delle attività della "Task Force" per le risorse "idriche", ha prima pubblicato "Il saggio di catechismo sui problemi sociali dell'acqua" di Guglielmo Benfratello e quindi sulla scia del suo insegnamento: "In conclusione, è già dovere di oggi favorire in termini concreti la diffusione di una cultura dell'acqua e impegnare tanti alla sfida per tutti". ha lanciato il progetto distrettuale per la diffusione della "cultura dell'acqua" tra i bambini degli ultimi anni della scuola primaria: "Gigi e l'acqua".

Tale fumetto, con i suoi colori e la sua semplicità può essere accattivante per i bambini, ma non riduttivo alla lettura dei grandi, durevole nel tempo con i suoi temi universali di conoscenza, pertanto ripetibile e la cui divulgazione può essere iniziativa dei club del distretto personalizzati nel territorio.

Molti club hanno aderito all'iniziativa e molte migliaia di copie sono state distribuite nel Ns. territorio e diamo oggi conoscenza, in questa occasione del Convegno "Sorella Acqua" nello scenario di Assisi, di tale iniziativa, che rivolgendosi ai bambini vuole con ciò raggiungere il cuore di coloro ai quali affidiamo il futuro di un mondo che non sempre la nostra generazione ha saputo ben preservare.

Dott. Ing. Cosimo Claudio Giuffrida

E IL QUINTO GIORNO  
DIO CREO' LE ACQUE...



# IL CICLO DELL'ACQUA

LA QUANTITÀ D'ACQUA PRESENTE SULLA TERRA È LA STESSA DA MILIONI DI ANNI...



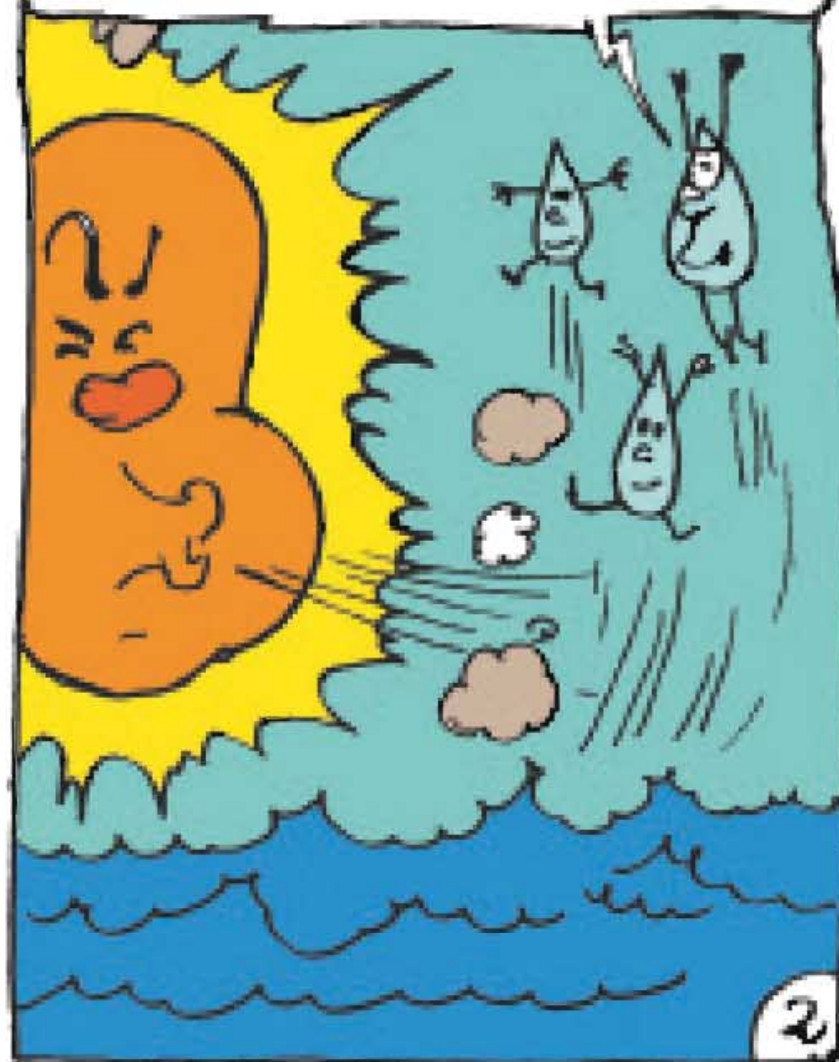
... CIÒ CHE CAMBIA CONTINUAMENTE, INVECE, È IL SUO STATO FISICO E LA SUA DISTRIBUZIONE SULLA SUPERFICIE TERRESTRE...



L'ENERGIA SOLARE E LA FORZA DI GRAVITÀ MUOVONO L'ACQUA, LA PRODUCONO, LA DISPERSIONO.



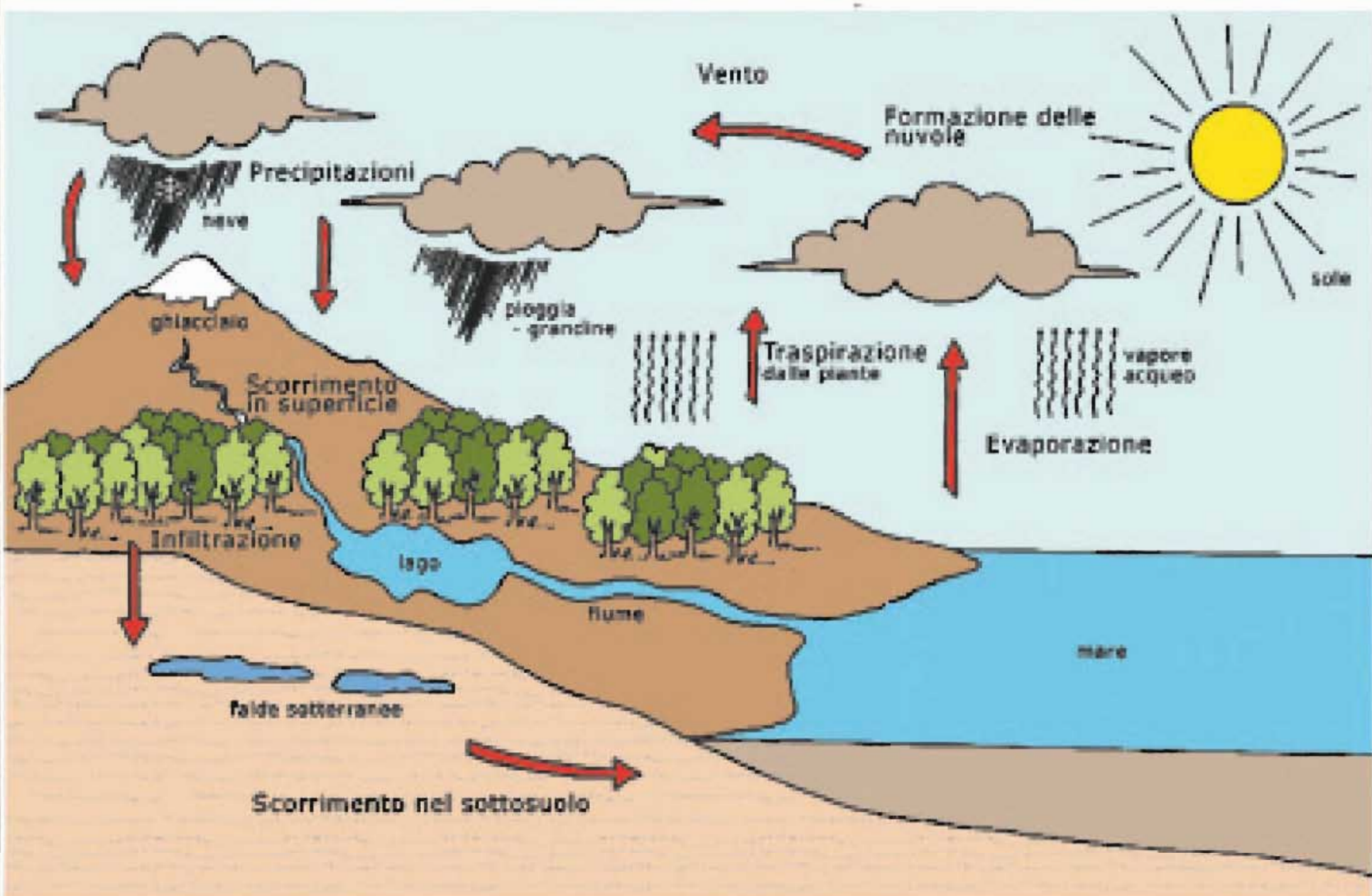
CON IL SUO CALORE IL SOLE SCALDA LA SUPERFICIE TERRESTRE FACENDO EVAPORARE OGNI GIORNO UNA PARTE DELL'ACQUA DEL PIANETA.



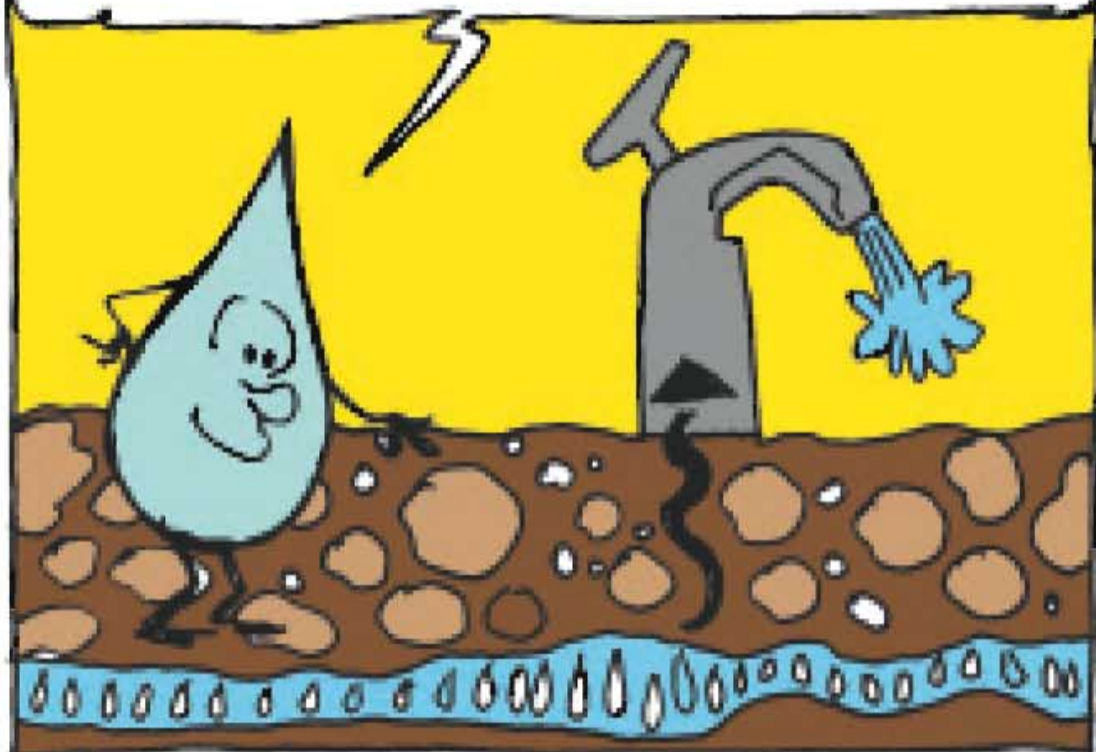
IL VAPORE ACQUEO COSÌ  
 PRODOTTO SALE FINO AD  
 INCONTRARE GLI STRATI  
 PIÙ ALTI E FREDDI  
 DELL'ATMOSFERA DOVE,  
 PER EFFETTO DELLA  
 CONDENSAZIONE, SI  
 TRASFORMA IN MICROSCOPICHE  
 GOCCIOLINE CHE UNENDOSI  
 FRA DI LORO FORMANO  
 AMMASSI DI NUVOLE. E POI  
 ARRIVA LA PIOGGIA.



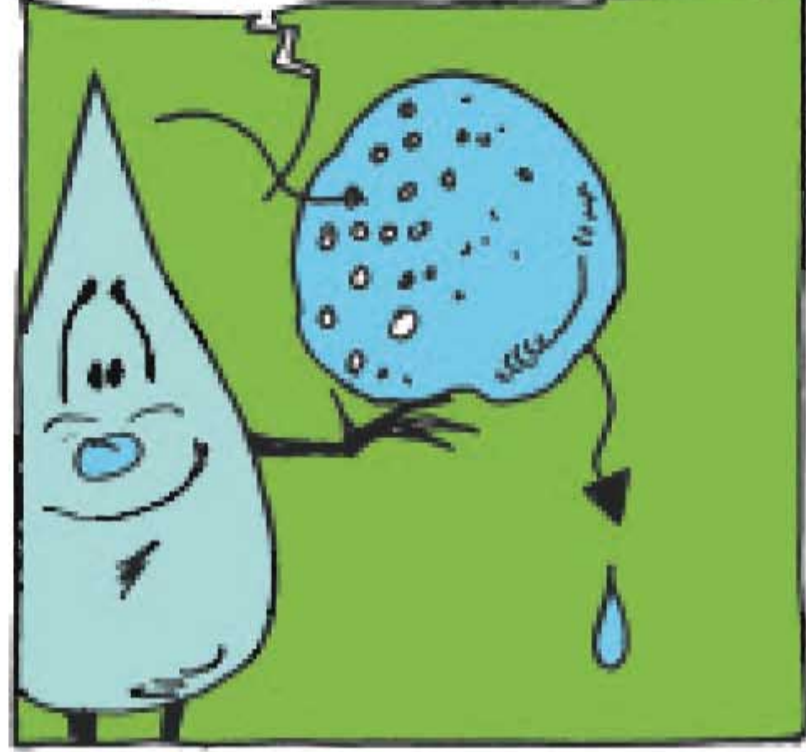
QUESTO PERCORSO CIRCOLARE CHE STA ALLA BASE DEI  
 PROCESSI DI RIGENERAZIONE E DI RICICLO DELLE ACQUE  
 È DENOMINATO **CICLO DELL'ACQUA**.



L'ACQUA CHE ARRIVA NELLE CASE,  
QUANDO APRIAMO IL RUBINETTO,  
PROVIENE DALLE FALDE ACQUIFERE.  
LA QUALITÀ DELL'ACQUA DI FALDA  
DIPENDE DALLE CARATTERISTICHE  
GEOLOGICHE DEL SOTTOSUOLO.



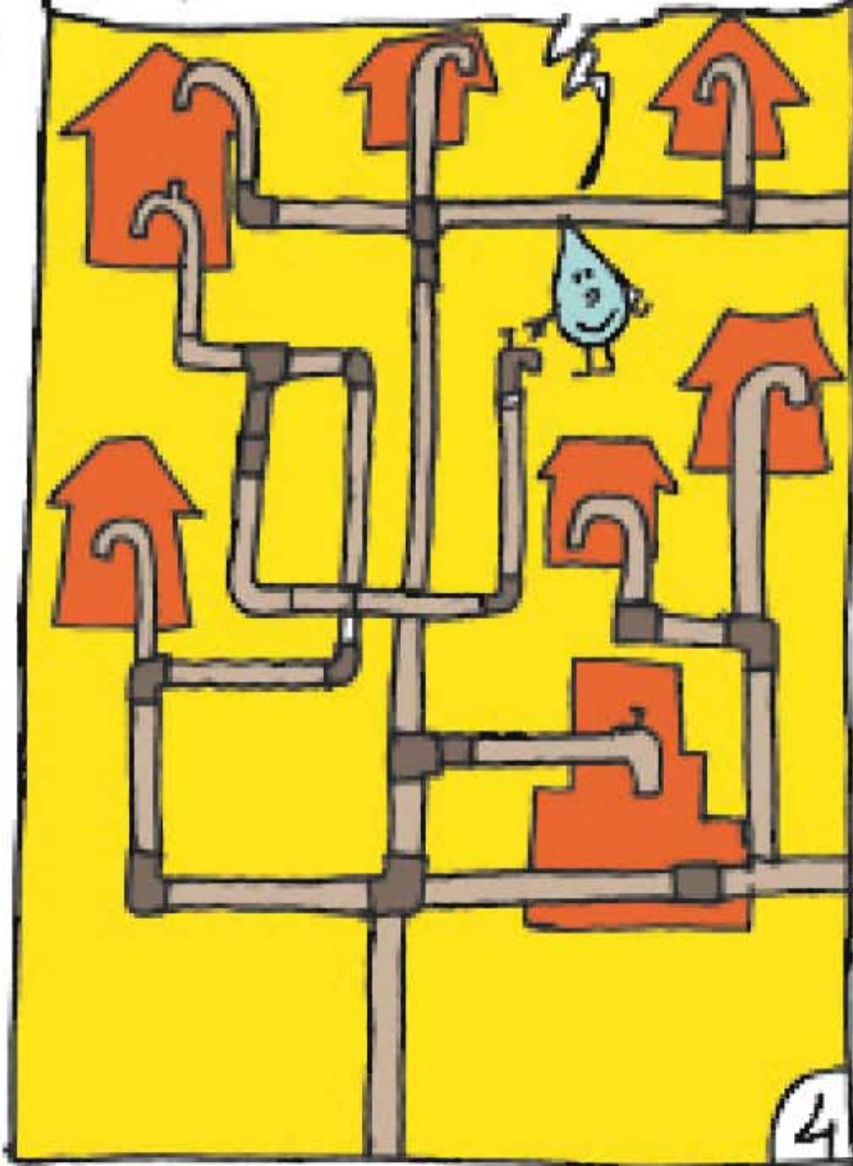
SE IL TERRENO È  
ARGILLOSO L'ACQUA  
VIENE FILTRATA DA  
TANTI PICCOLI SASSI  
D'ARGILLA CHE  
FILTRANO LE SOSTANZE  
INQUINANTI.



MA L'ACQUA PUÒ ESSERE  
PRELEVATA DALLA FALDA COI  
POZZI, IN QUESTO CASO VIENE  
PORTATA NEGLI IMPIANTI DI  
POTABILIZZAZIONE PER  
DIVENTARE BUONA DA BERE



L'ACQUA ARRIVA  
INFINE NELLE CASE  
ATTRAVERSO GLI  
ACQUEDOTTI COMUNALI.



# IL POZZO

LA REALIZZAZIONE DI UN POZZO È PRECEDUTA DA INDAGINI IDROGEOLOGICHE PER VERIFICARE LA DISPONIBILITÀ, LA QUALITÀ E LA PORTATA DELL'ACQUA PRESENTE NEL SOTTOSUOLO...

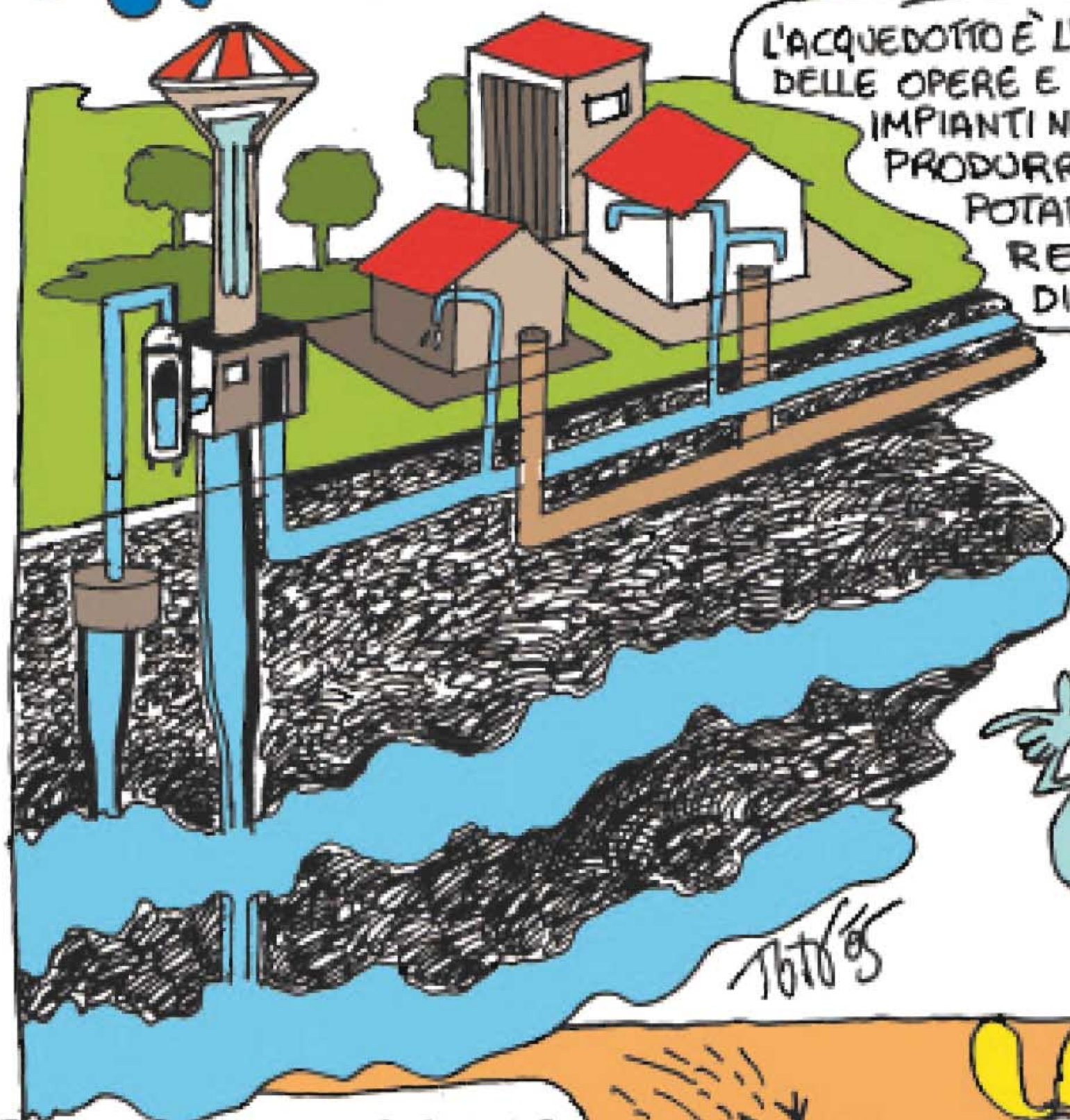


NEL FORO COSÌ OTTENUTO S'INSERISCE UN TUBO D'ACCIAIO, DEFINITO 'COLONNA', DEL DIAMETRO VARIABILE TRA 20 E 50 CM. L'ACQUA VIENE PRELEVATA ATTRAVERSO UNA POMPA E SPINTA VERSO IL SERBATOIO.

SI PROCEDE QUINDI ALLA TRIVELLAZIONE DEL TERRENO PER RAGGIUNGERE UNA O PIÙ FALDE ACQUIFERE SITUATE A PROFONDITÀ DIVERSE....



# L'ACQUEDOTTO



L'ACQUEDOTTO È L'INSIEME DELLE OPERE E DEGLI IMPIANTI NECESSARI A PRODURRE L'ACQUA POTABILE ED A RENDERLA DISPONIBILE.



NEL CASO LE FONTI SIANO LE FALDE ACQUIFERE, L'ACQUEDOTTO È COSTITUITO DAI POZZI, CHE PORTANO L'ACQUA DAL SOTTOSUOLO IN SUPERFICIE... DA QUI L'ACQUA FLUISCE NEGLI IMPIANTI DI POTABILIZZAZIONE, NEI SERBATOI, INFINE, ATTRAVERSO LA RETE DI DISTRIBUZIONE L'ACQUA ARRIVA AGLI UTENTI FINALI (NELLE CASE).





# L'INQUINAMENTO



TUTTE LE ATTIVITÀ DELL'UOMO HANNO UN INEVITABILE IMPATTO SULL'AMBIENTE

INCREMENTO DEMOGRAFICO E PRODUZIONE DI RIFIUTI.. AUMENTO ED OTTIMIZZAZIONE DELLA PRODUZIONE AGRICOLA, ATTRAVERSO L'UTILIZZO DI FERTILIZZANTI CHIMICI E PESTICIDI.



SVILUPPO INDUSTRIALE E NECESSITÀ DI COSTRUIRE DIGHE E CENTRALI IDRO E TERMOELETTRICHE.



LA CONSEGUENZA DI TUTTO QUESTO È L'AUMENTO DEGLI SCARICHI E DEI PRODOTTI DA RIFIUTO, CHE SONO ALL'ORIGINE DELLE ALTERAZIONI DEL CICLO NATURALE DELL'ACQUA E DEI PROCESSI DI RIGENERAZIONE DELLE RISORSE IDRICHE.



SOLVENTI, NITRATI, DISERBANTI, POSSONO INQUINARE LE FALDE SOTTERRANEE. IN QUESTO CASO, PRIMA DI ESSERE DISTRIBUITA, L'ACQUA DEVE ESSERE TRATTATA IN IMPIANTI DI POTABILIZZAZIONE.



# i DISASTRI DELL'ACQUA



L'INQUINAMENTO, L'EFFETTO SERRA, SOTTAMENTI DEL TERRENO, MAREMOTI... QUESTE SONO ALCUNE CAUSE DI DISASTRI QUALI: SICCAITÀ-MAREMOTI-ALLUVIONI-TSUNAMI... ECCO COSA SUCCÈDE QUANDO LA NATURA SI...



**SICCITA'**

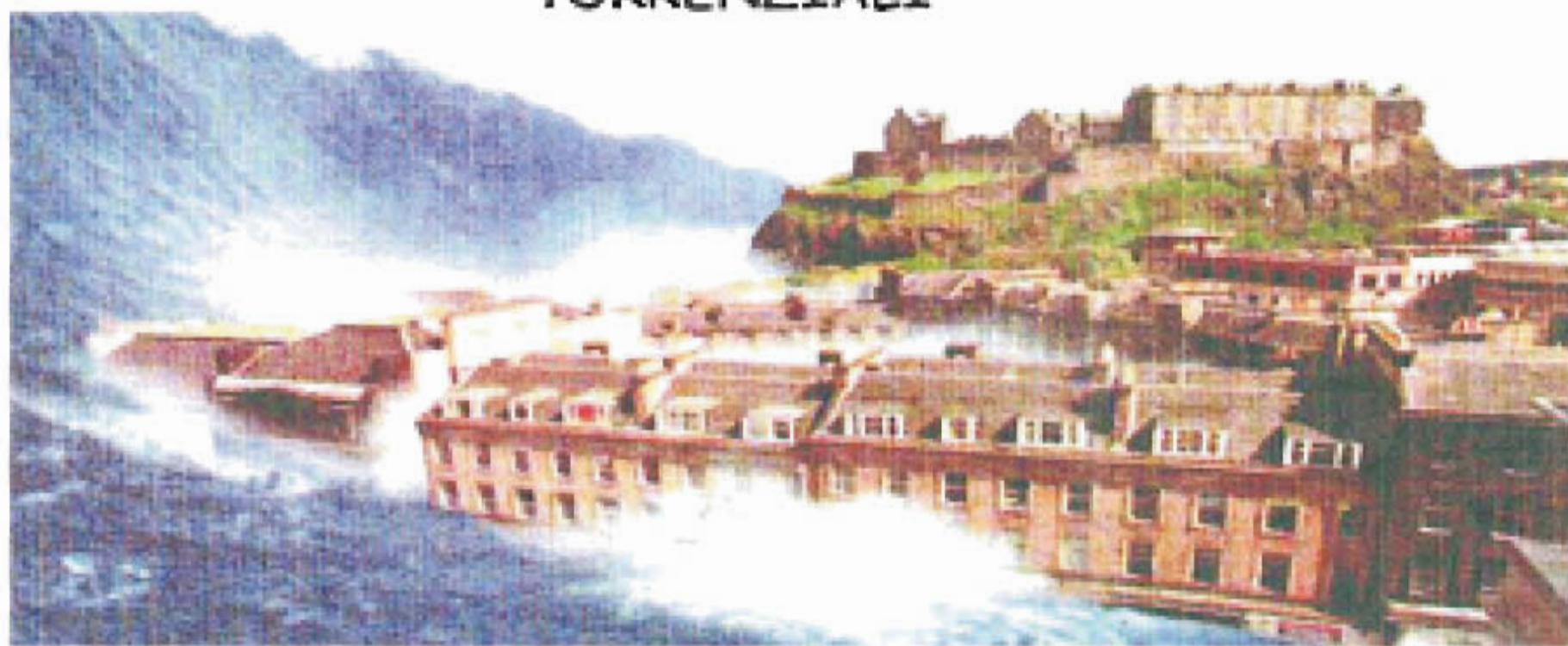
**...RIBELLA!**



**PIOGGE TORRENZIALI**



**ALLUVIONI**



**TSUNAMI**

# LE REGOLE PER RISPARMIARE

L'ACQUA È UNA RISORSA VITALE, DA USARE BENE, ECCO ALCUNE SEMPLICI REGOLE CHE I BAMBINI DOVREBBERO IMPARARE, ANCHE PER AIUTARE L'AMBIENTE...



- 1-APPLICARE AL RUBINETTO UN ROMPIGETTO, CHE GARANTISCE UN FORTE GETTO PER IL MINORE IMPIEGO DI ACQUA.
- 2-CONTROLLARE CHE IL WC NON PERDA, SE SI SOSTITUISCE LA CASSETTA DELL'ACQUA, SCEGLIERNE UNA CON GETTO DIFFERENZIATO.
- 3-SCOPRIRE LE FUGHE NASCOSTE: SE IL CONTATORE GIRA ANCHE CON TUTTI I RUBINETTI CHIUSI, QUALCOSA NON VA NELLE TUBAZIONI
- 4- FARE PIU' SPESSO LA DOCCIA RISPETTO AL BAGNO, SI UTILIZZA MENO ACQUA
- 5-LAVARSI I DENTI SENZA FAR SCORRERE L'ACQUA CONTINUAMENTE, MA SOLO PER RISCIAQUARSI LA BOCCA
- 6- INNAFFIARE I FIORI, GLI ORTI E I GIARDINI LA SERA TARDI PER EVITARE L'EVAPORAZIONE
- 7-SCEGLIERE ELETTRODOMESTICI DI ULTIMA GENERAZIONE
- 8- USARE DETERGENTI BIODEGRADABILI E NELLE MINIME DOSI INDISPENSABILI
- 9- STURARE I LAVANDINI SENZA PRODOTTI CHIMICI MA CON MEZZI MECCANICI
- 10- NON BUTTARE NEL LAVANDINO O NEL WC AVANZI DI VERNICE, BENZINA, SMALTO, MEDICINALI

BEH ADESSO IO  
VADO, SPERO DI  
ESSERTI STATA  
UTILE...

SI GOCCIOLINA... TUTTO  
MOLTO SEMPLICE... COME  
BERE UN BICCHIER  
D'ACQUA!



CON ALCUNE  
PICCOLE REGOLE..

PER NON  
PERDERSI IN  
UN BICCHIER  
D'ACQUA !!

