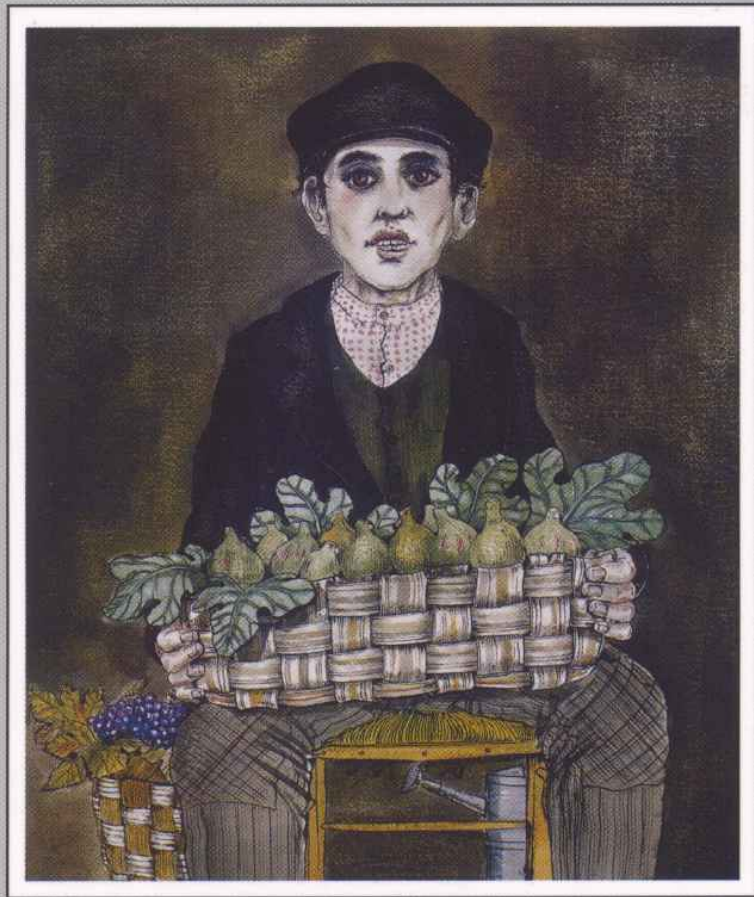


PALERM

R

T
A
R
Y



ANNO XXX - Numero 4-5
LUGLIO - AGOSTO
SETTEMBRE-OTTOBRE 2000





Rotary Club di Palermo

Club decano del 2110° Distretto R.I.
Fondato nel 1924, ammesso al R.I. il 17/1/1925

CONSIGLIO DIRETTIVO

Anno Rotariano 2000-2001

Presidente

Avv. Salvatore Gallina Montana

Past President

Prof. Ing. Stefano Riva Sanseverino

Vice Presidenti

Dott. Diego Delle Vedove
Prof. Dott. Luigi F. Speciale

Consigliere Segretario

Ing. Maurizio Russo

Consigliere Tesoriere

Sig. Nunzio Scibilia

Consiglieri

Dott. Cesare Gambardella
Prof. Dott. Giovanni Fradà
Avv. Massimo Maniscalco
Avv. Giuseppe Palmeri

Prefetto

Dott. Nino Saporito

Delegato giovani

Dott. Agostino Randazzo

Segretario aggiunto

Dott. Vincenzo Amoroso Librino

Presidente eletto anno rotariano 2001-2002

Prof. Ing. Nino Vicari